



Bartels AutoEngineer®

Version 7.8

Highlights

Diese Dokumentation enthält illustrierte Kurzhinweise zu signifikanten Leistungsmerkmalen der **Bartels AutoEngineer Version 7.8**.

Bartels AutoEngineer Version 7.8 Highlights

Herausgeber: Bartels System GmbH, München

Stand: Mai 2012

Die in der Dokumentation zum **Bartels AutoEngineer** enthaltenen Informationen werden ohne Rücksicht auf einen eventuellen Patentschutz veröffentlicht. Warennamen werden ohne Gewährleistung der freien Verwendbarkeit benutzt.

Bei der Zusammenstellung von Texten und Abbildungen wurde mit größter Sorgfalt vorgegangen. Trotzdem können Fehler nicht vollständig ausgeschlossen werden. Herausgeber und Autoren können für fehlerhafte Angaben und deren Folgen weder eine juristische Verantwortung noch irgendeine Haftung übernehmen. Die Bartels System GmbH behält sich vor, die Dokumentation des **Bartels AutoEngineer** und die Spezifikation der darin beschriebenen Produkte jederzeit zu ändern, ohne diese Änderungen in irgend einer Form oder irgend welchen Personen bekannt geben zu müssen. Für Verbesserungsvorschläge und Hinweise auf Fehler ist der Herausgeber dankbar.

Alle Rechte vorbehalten, auch die der fotomechanischen Wiedergabe und der Speicherung in elektronischen Medien. Die gewerbliche Nutzung der in diesen Dokumentationen gezeigten Modelle und Arbeiten ist nicht zulässig.

Bartels AutoEngineer®, **Bartels Router®** und **Bartels Autorouter®** sind eingetragene Warenzeichen der Bartels System GmbH. **Bartels User Language™** und **Bartels Neural Router™** sind Warenzeichen der Bartels System GmbH. Alle anderen verwendeten Produktbezeichnungen und Markennamen der jeweiligen Firmen unterliegen im Allgemeinen ebenfalls warenzeichen-, marken- oder patentrechtlichem Schutz.

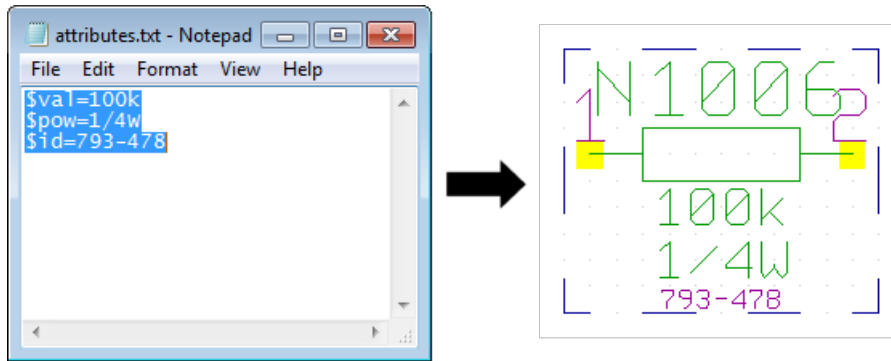
Copyright © 1986-2012 by Oliver Bartels F+E
All Rights Reserved
Printed in Germany

Inhalt

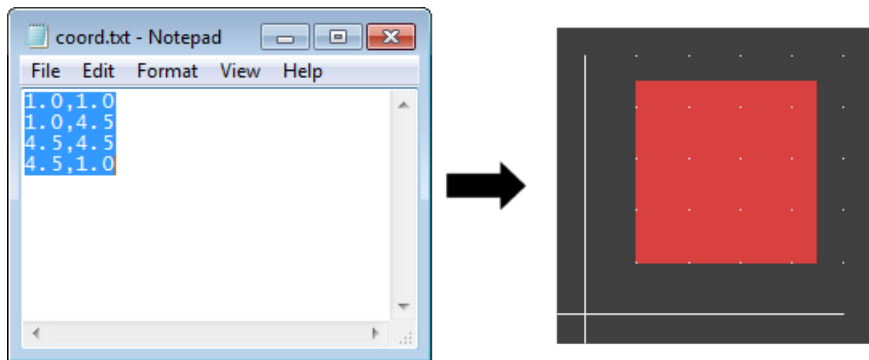
Bartels AutoEngineer® Version 7.8 Highlights	1
Erweiterte Funktionalität der Zwischenablage.....	5
Listview-Dialogboxen mit sortierbaren Spalten.....	5
BAE HighEnd - Markierung des aktuell platzierten Symbols.....	6
Wahlweise Musterdarstellung für Fixierung und Verankerung	6
Elementbrowser zum Ausblenden von Elementtypen/Hierarchieebenen.....	7
Airlineanzeige auf im Bildausschnitt endende Airlines beschränkbar	8
Airlineanzeige mit Signallagenfarben	8
Punkt-zu-Punkt Leiterbahnrouter.....	9
Konfliktstellen bei neuer Leiterbahn aussparen.....	9
Neuen Bahnzug in bestehenden Bahnzug einfügen	10
Windows Druckausgabe mit Mischfarben auf weissem Grund.....	10

Erweiterte Funktionalität der Zwischenablage

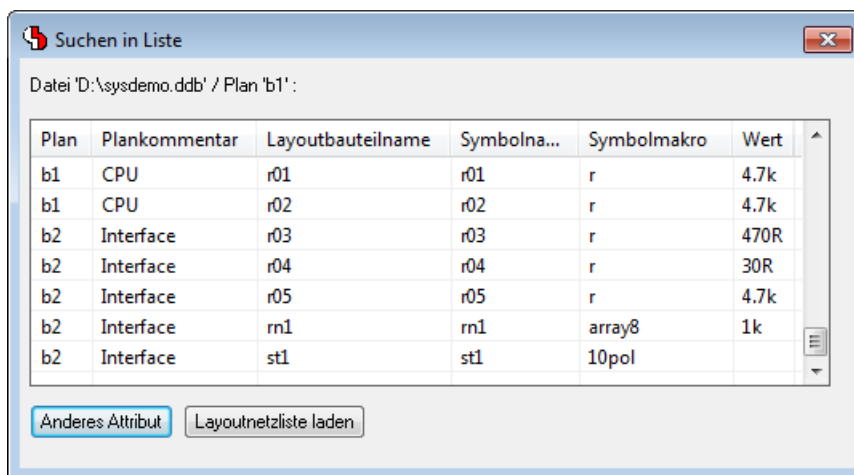
Zwischenablage - Attributübernahme



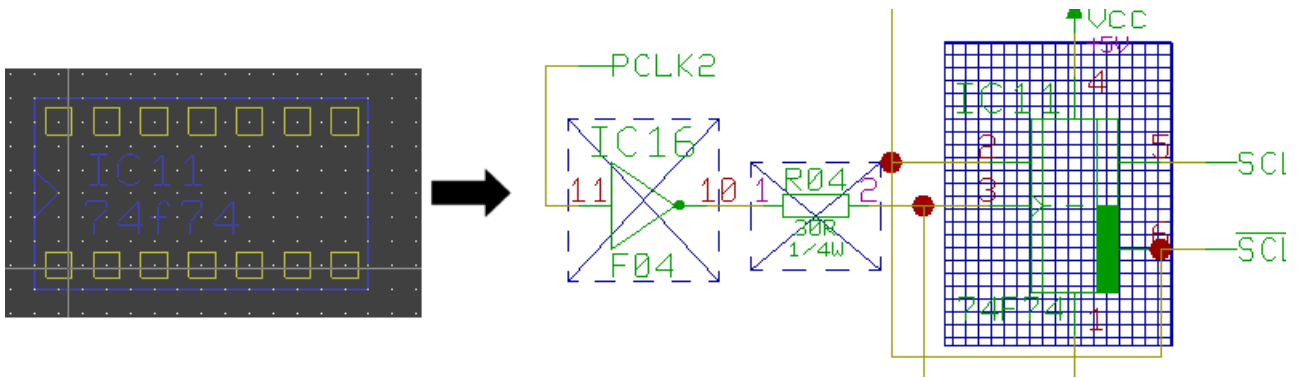
Zwischenablage - Koordinatenübernahme



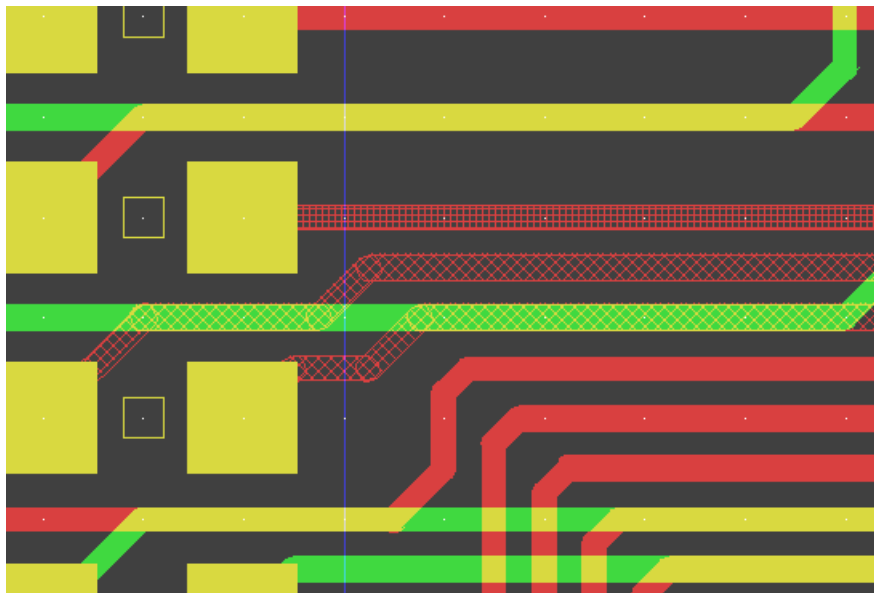
Listview-Dialogboxen mit sortierbaren Spalten



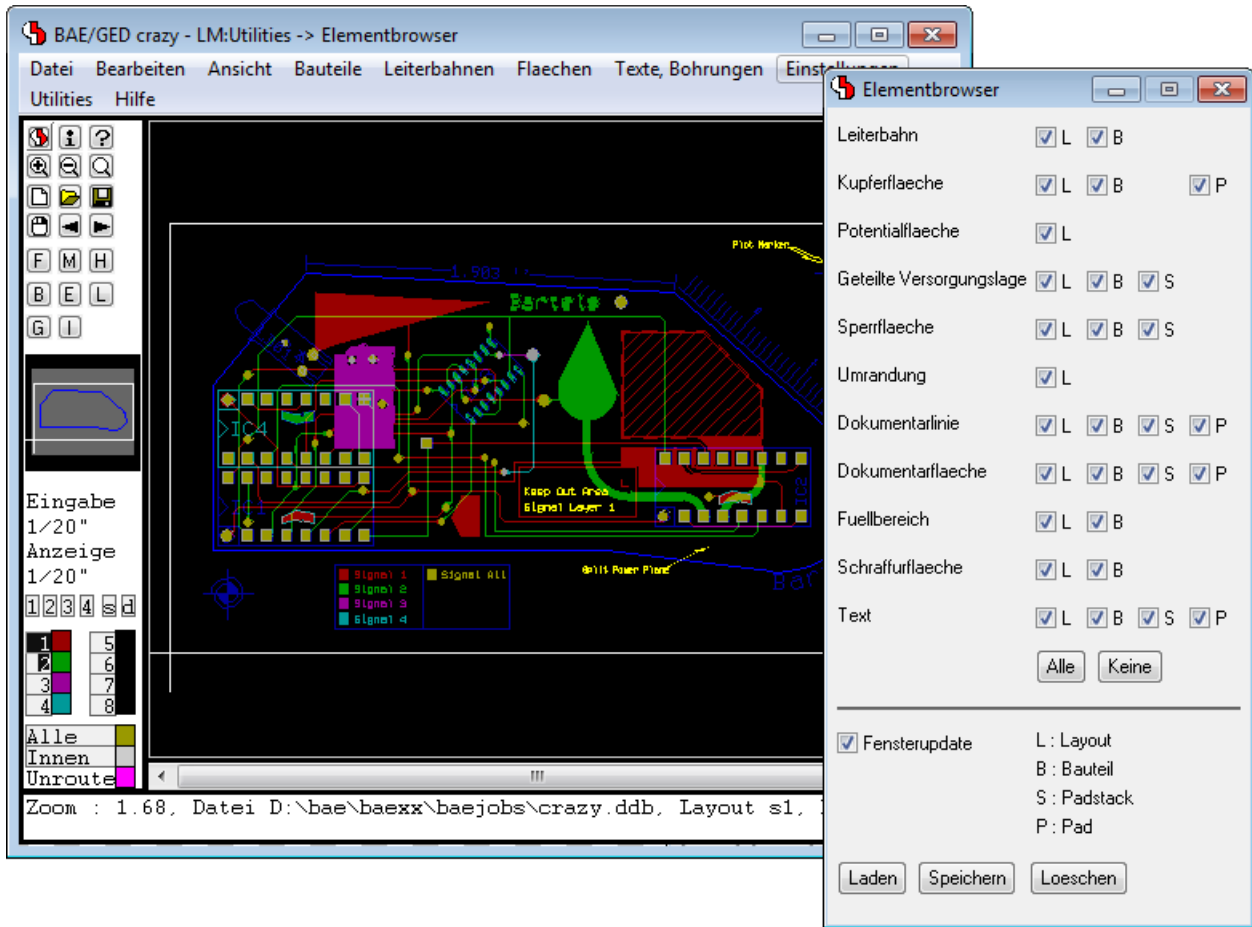
BAE HighEnd - Markierung des aktuell platzierten Symbols



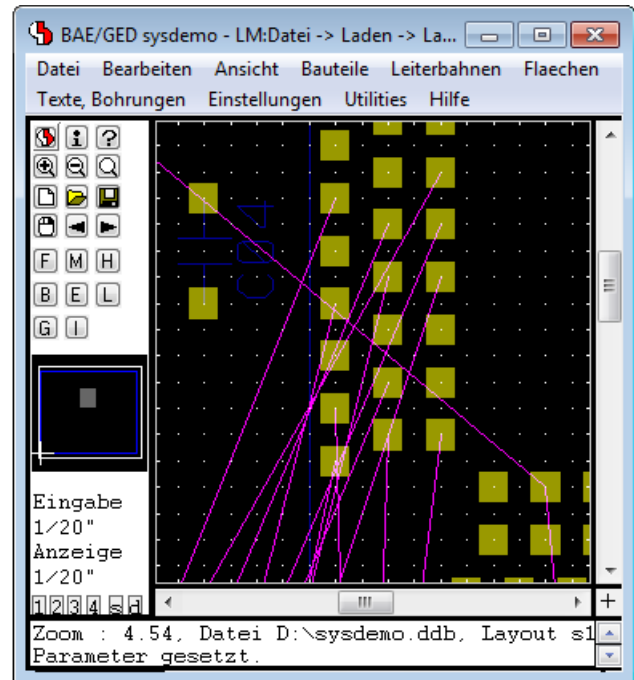
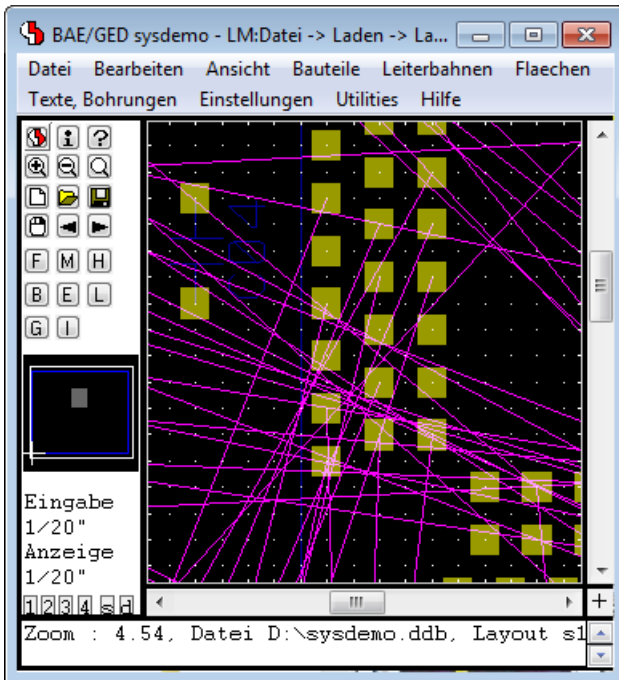
Wahlweise Musterdarstellung für Fixierung und Verankerung



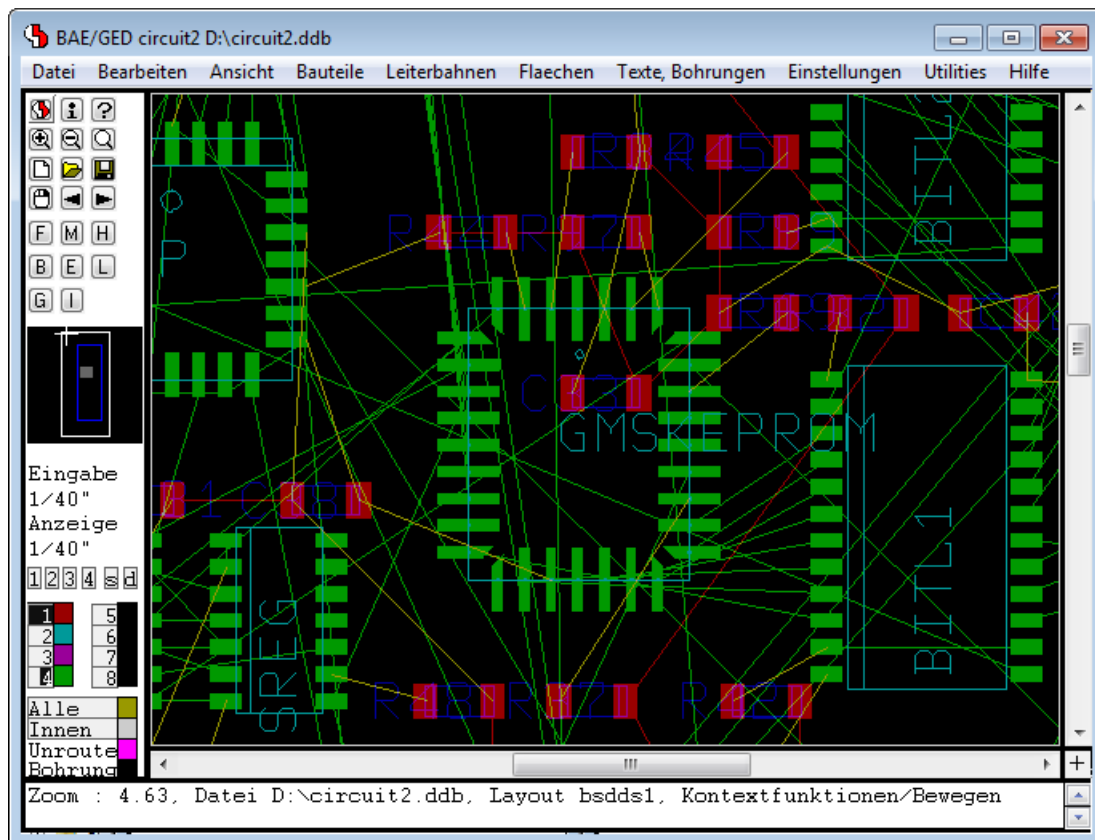
Elementbrowser zum Ausblenden von Elementtypen/Hierarchieebenen



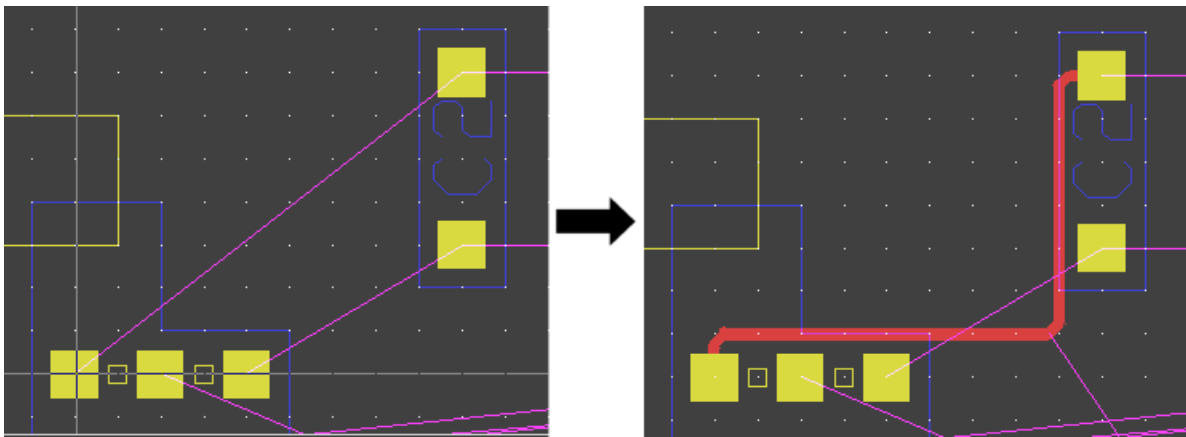
Airlineanzeige auf im Bildausschnitt endende Airlines beschränkbar



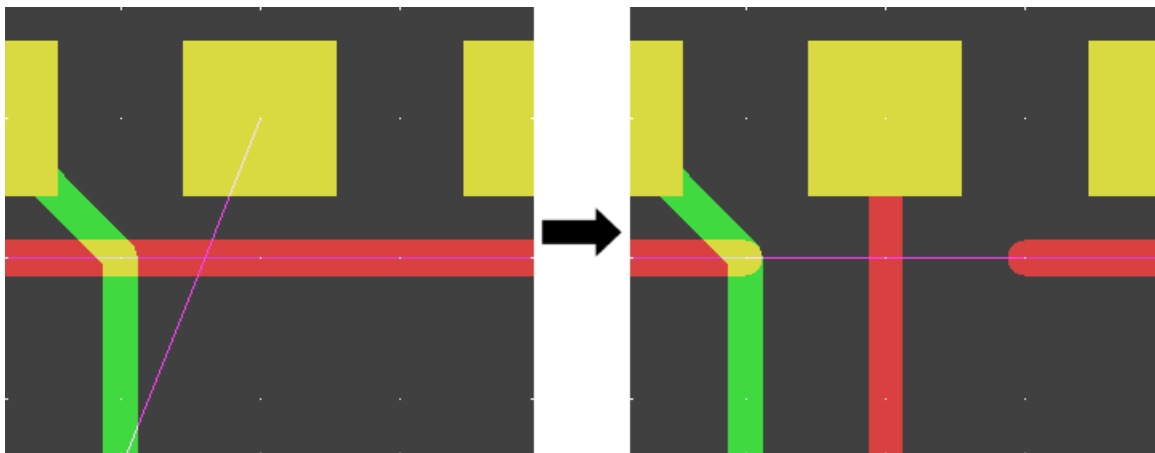
Airlineanzeige mit Signallagenfarben



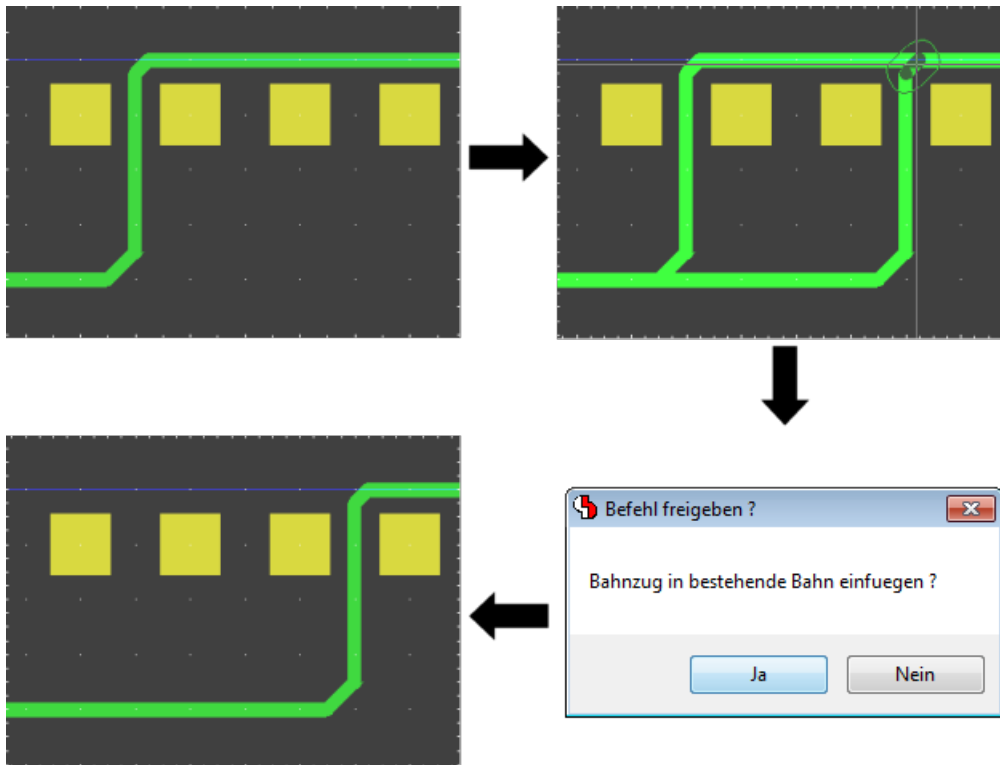
Punkt-zu-Punkt Leiterbahnrouter



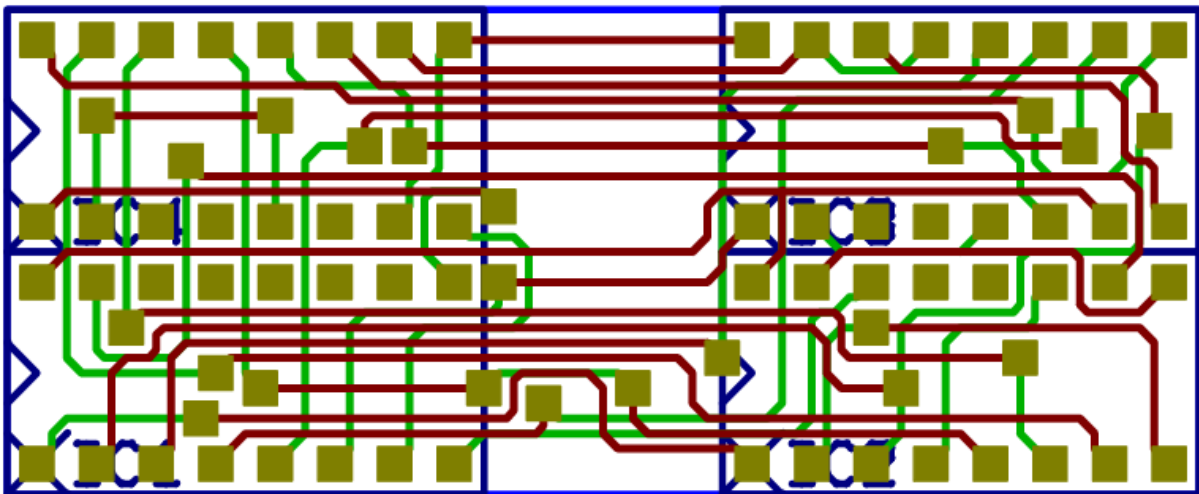
Konfliktstellen bei neuer Leiterbahn aussparen



Neuen Bahnzug in bestehenden Bahnzug einfügen



Windows Druckausgabe mit Mischfarben auf weissem Grund



Eine vollständige Beschreibung aller neuen Features der Bartels AutoEngineer Version 7.8 finden Sie in den **Bartels AutoEngineer® Version 7.8** Freigabemittellungen.